

Les Enjeux du Changement Climatique pour le Secteur Privé au Bénin

Cotonou - 10 Août 2018

Luc GNACADJA
President - GPS-Development



Brève Caractérisation de l'Economie Béninoise & son Secteur Privé

Part des secteurs d'activités dans le PIB (2017)

- ▶ **Secteur primaire (Agriculture): 25%**
Informel = 99% (INSAE 2012)
 - ▶ **Agriculture: 45-55% des emplois - Coton: 5 à 7 % du PIB**
- ▶ **Secteur secondaire : 25% - Informel= 65% (2012)**
- ▶ **Secteur tertiaire : 50% - Informel= 75% (2012)**
- ▶ **Croissance du PIB réel :**
 - ▶ **2,1 % en 2015, 4 % en 2016 et 5,6 % en 2017.**
 - ▶ **Projections 6,1 % en 2018 et 6,5 en 2019**
- ▶ **Pauvreté : 35,2 % en 2009, 36,2 % en 2011 et 40,1 % en 2015**



Bénin & Risques climatiques

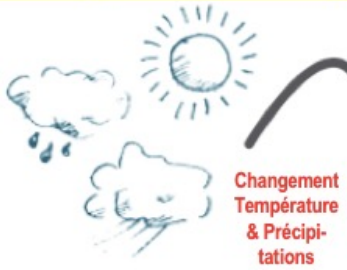
Bénin: Pays vulnérable

- ▶ **3 risques climatiques majeurs:**
 - ▶ Sécheresse,
 - ▶ Pluies tardives et violentes
 - ▶ Inondations
- ▶ Vents violents et chaleur excessive, dans certaines localités
- ▶ Elévation du niveau de la mer & érosion côtière: sur le littoral

Principaux Secteurs concernés

- ▶ Agriculture
- ▶ Ressources en eau
- ▶ Foresterie
- ▶ Zone côtière & économie maritime
- ▶ Energie
- ▶ Santé humaine
- ▶ Tourisme
- ▶ Infrastructures

Changement Climatique



Les Impacts du Changement Climatique sur les Services Ecosystémiques affectent directement les Moyens de Subsistance des Populations

Impacts sur les Ecosystèmes

Impacts sur les Services Ecosystèmes

Impacts sur l'exploitation des Ressources Naturelles

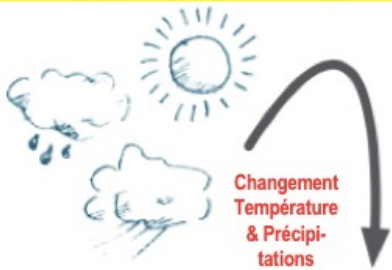
Impacts sur la transformation des Ressources Naturelles

Impacts socio-économiques (sur les individus & groupes sociaux)

Inondations à Banikoara en 2016 & 2018 Changements Climatiques ?



Changement Climatique



Les I
Clim
Eco
dire
Subs

Les effets du CC sur l'agriculture constituent l'une des deux incertitudes majeures sur les projections de croissance de l'Economie Béninoise

(source: BAD - PEA 2018)

Impacts sur les Ecosystèmes

Impacts sur les Services Ecosystèmes

Impacts sur l'exploitation des Ressources Naturelles

Impacts sur la transformation des Ressources Naturelles

Impacts socio-économiques (sur les individus & groupes sociaux)

Inondations à Banikoara en 2016 & 2018
Changements Climatiques ?



Le Secteur Privé au Bénin ?

- ▶ **Economie informelle :**
 - ▶ 65 % de l'activité totale
 - ▶ 90 % de la population active
 - ▶ Femmes très actives ds Micro-entreprises



Le Secteur Privé au Bénin ?

- ▶ Economie informelle :
 - ▶ 65 % de l'activité totale
 - ▶ 90 % de la population active
 - ▶ Femmes très actives ds Micro-entreprises

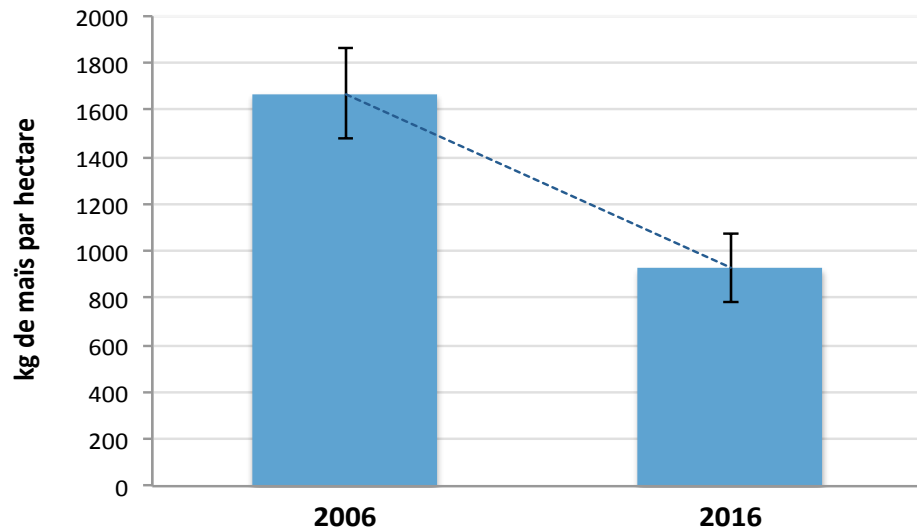
▶ Problématique:
Comment mobiliser & engager un tel Secteur Privé pour réussir la riposte nationale face au changement climatique ?

- ▶ Contributions Déterminées au niveau National (CDN)
- ▶ Plan National d'Adaptation (PNA)

- ▶ Diversification de l'Economie & Potentiel de Croissance
 - ▶ Agriculture
 - ▶ Agro-industries
 - ▶ Tourisme
 - ▶ Infrastructures (EnR, etc.)

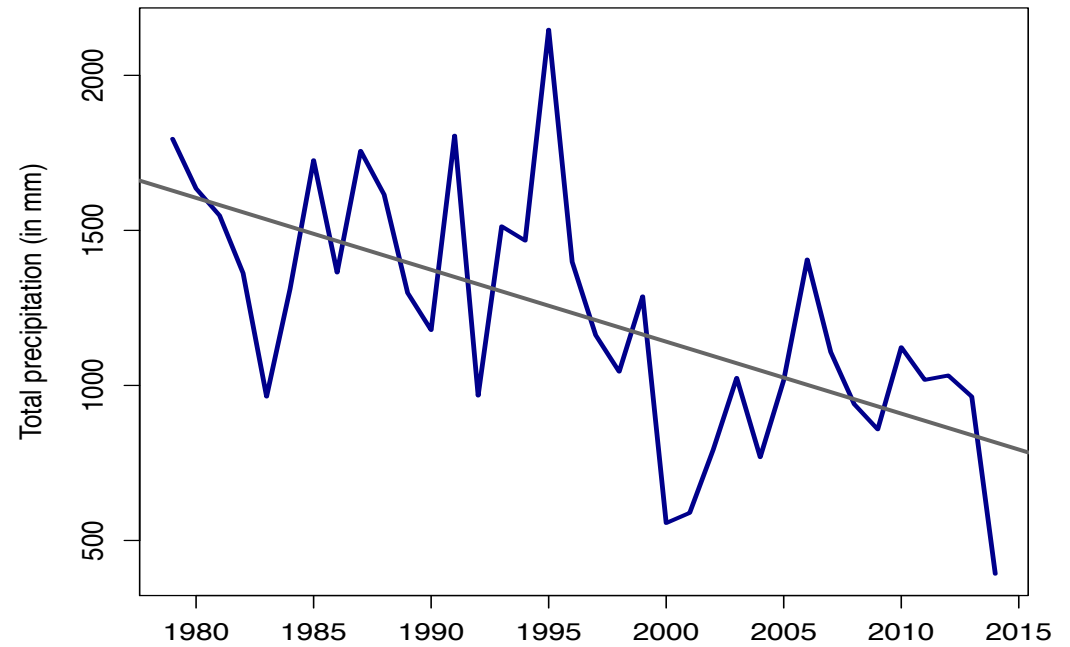
Bantè: Pluviométrie & Rendement Prod. Maïs

Changements Climatiques ?



Rendement Maïs 2006-16: Baisse significative
(de 1600 kg à 900 kg moyenne ménage agricole)

Source: ELD-Benin



Evolution Pluviométrie à Bantè: 1980-2015

Riposte nationale: Quelles Opportunités pour le Secteur Privé ?

Priorités nationales

- ▶ **Priorité à l'Adaptation:**
réduire les vulnérabilités, construire la résilience
- ▶ **Tirer avantage des opportunités pour l'atténuation**

Opportunités pour le Secteur Privé

- ▶ **Saisir les potentiels de croissance de l'économie nationale**
- ▶ **S'adapter à la nouvelle donne du changement climatique**
- ▶ **Investir dans une diversification climato-compatible**
 - ▶ Agriculture intelligente face au climat, Industries de transformation & agrobusiness, Transport, Energies renouvelables, Assurance, etc.
- ▶ **Tirer avantage des Transfert de Compétences, Technologies & Renforcement de Capacité**



Les défis des acteurs du Secteur Privé

Connaître les risques climatiques liés aux activités de leurs entreprises, aux territoires de leurs investissements, à leurs chaînes d'approvisionnement, et les intégrer dans leurs habitudes managériales

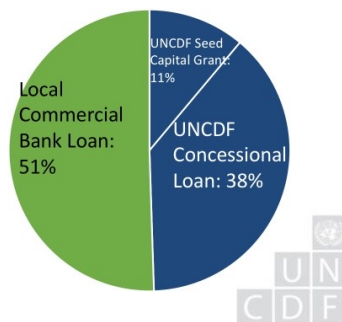
SME investment (Combining Agribusiness, Adaptation & Resilience)

SME: BECL Horticulture Project, Same, Tanzania

Sources and providers of capital

Source	Amount (USD)	%
UNCDF Grant	24,444	11%
UNCDF Loan	84,444	38%
Bank Loan	111,111	51%
Total	220,000	100%

Blended Finance: Percentage of financing unlocked



Maitrise de l'eau & diversification à Copargo

Financement mixte en Tanzanie

Les défis pour les acteurs du Secteur Privé: Un environnement incitatif qui facilite les investissements privés & climato-compatibles

1. **Accéder à l'information et aux prévisions** au sujet des risques climatiques liés aux secteurs d'activités, aux investissements, aux territoires d'implantation
2. **Identifier et évaluer les risques et impacts négatifs** sur les opérations sur la chaîne d'approvisionnement de l'entreprise, etc
3. **Accéder aux solutions** (meilleures pratiques, transfert de technologies) les plus contextuellement pertinentes, idoines
4. **Accéder à des mécanismes de renforcement de capacités et de financement adéquats (**
 - Mécanisme incitatif rendant financièrement viable un projet d'adaptation qui ne serait autrement pas attrayant pour le secteur privé



Quelle Stratégie pour Mobiliser? Réussir le Ciblage des Acteurs

- ▶ Cibler les secteurs, les activités et les entreprises les plus sensibles aux risques climatiques
- ▶ Mobiliser les structures ou organisations patronales / socioprofessionnelles effectivement représentatives & influentes
- ▶ Mettre l'accent sur les organisations de producteurs et les structures d'appui et d'encadrement des petites et moyennes entreprises
- ▶ Mettre à leur disposition une plateforme efficace d'échange d'infos & connaissances dans des formats accessibles, compréhensifs et faciles à mettre en œuvre
- ▶ Mettre en place une plateforme d'échange & un dialogue

